



32 rue Félix Eboué 30000 Nîmes – tél : 04.66.74.38.46
mail : conduite.interieure@orange.fr – site : www.conduite-interieure.com

CONDUITE INTERIEURE-Théâtre itinérant

Janvier 2020



DOSSIER VENTE CHAPITEAU

CONDUITE INTERIEURE – compagnie théâtrale - Siège social : 32 Rue Félix Eboué 30000 NIMES
SIRET : 33061982600069 - APE : 9001Z - Licences cat.1 : 1-1017703 - cat.2 : 2-1015445 et cat.3 : 3-1015446
Conduite Intérieure est subventionnée par la Préfecture du Languedoc-Roussillon – Direction des Affaires Culturelles,
Le Conseil Régional du Languedoc-Roussillon, le Conseil Général du Gard, le Conseil Général de l'Aude, la Ville de Nîmes et L'ACSE

LES SPECIFICITES DE NOTRE CHAPITEAU

Il s'agit d'un **chapiteau sans mât central** qui offre une visibilité parfaite pour le public et qui permet une optimisation de l'espace pour une utilisation dans tous les sens.

La **toile est bicolore** : rouge à l'extérieur pour une meilleure attractivité et bleu nuit à l'intérieur pour obtenir les conditions d'une vraie salle de spectacle.

Ce type de structure en profilés aluminium est **très résistant dans la durée**.

DESCRIPTIF

1 Chapiteau de structure octogonale 13,66 m x 10 m :

Fabricant : Losberger France (ex Groupe Walter)

Date de fabrication : 2014

Etat : Très bon

Dimensions :	portée	13,66 M
	hauteur ext	2,50 M
	hauteur au faîtage extérieur	4,55 M
	surface	140 m ²

Armatures : en profilés aluminium pour les potaux et les entrefermes (sablières spéciales 125/75 et petites intermédiaires 60/60)

Barres tension alu + cliquets à sangle pour les bâches du toit

Barres de tension rideaux en acier

Contreventements latéraux par 2 traverses de stabilité

Plaques de bases et piquets lg 500mm pour un sol de résistance normale

Couverture : en toile polyester à enduction PVC, réaction au feu M2. Conditionnement sous sacs.

Composée de :

- 2 bâches toit 1/2 octogonales avec fourreaux pour barres de tension
 - 8 rideaux périphériques avec fourreaux pour barres rideaux et un bâche centrale toit
 - o 2 coulissants à ouverture centrale par laçage extérieur
 - o 2 coulissants sortie de secours
 - o 2 fixes
 - o 2 fixes avec trappe de chauffage diam. 600mm en partie basse + gaine de chauffage
- y compris bavettes basses plus longues avec liaison entre bavettes



Réglementation :

L'ensemble de ce matériel est conforme à la réglementation CTS en vigueur.
1 registre de sécurité fournis à jour. Prochaine visite périodique avant le 30/09/2020

+ 1 remorque HUMBAUR

Année : 2014
Dimensions : 6,20M x 2M
PTC : 3t5

La remorque est aménagée pour recevoir le chapiteau.
Elle est tractable avec un véhicule utilitaire 3t5 (permis E)

+ 1 chauffage à air pulsé – générateur mobile d'air chaud à combustion indirecte

Marque : SOVELOR
Modèle : EC85
Combustible : Fuel
Puissance : 85KW

Le chauffage est fournie avec une gaine souple renforcée M1 (diam. 600Mm, longueur 5 M).

+ 70 M de câble électrique 5x16mm²

+ Armoire électrique 63 AMP

+ marteau Wacker (avec cloches) pour pinces de chapiteau

+ 2 extincteurs

+ 2 blocs secours 300 lumens

+ plancher : 18 plateaux 2m x 1m type diprofa

+ jeu de cales pour le montage du plancher

PRIX DE VENTE POUR L'ENSEMBLE

comprenant

**1 Chapiteau de 13,66M x 10M
son jeu de cales
1 remorque Humbaur de 3t5
1 chauffage à air pulsé
1 marteau Wackler (avec cloches) pour pinces
1 armoire électrique
70 m de cables
2 extincteurs
2 blocs secours**

25.000 € H.T.

Contact

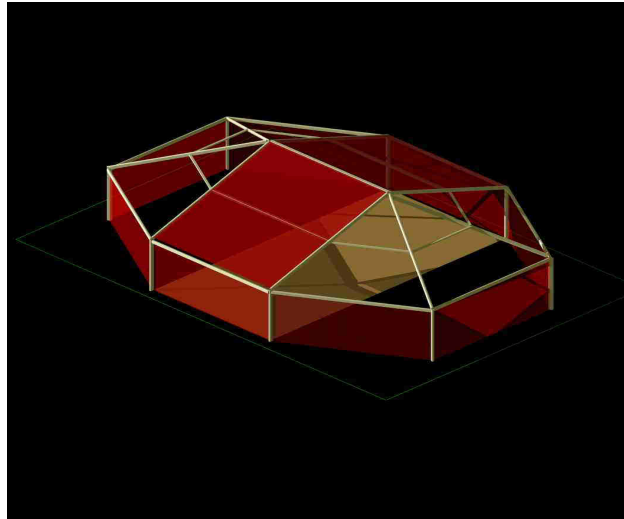
CONDUITE INTERIEURE

tél : 04.66.74.38.46

port. : 06.18.77.07.72

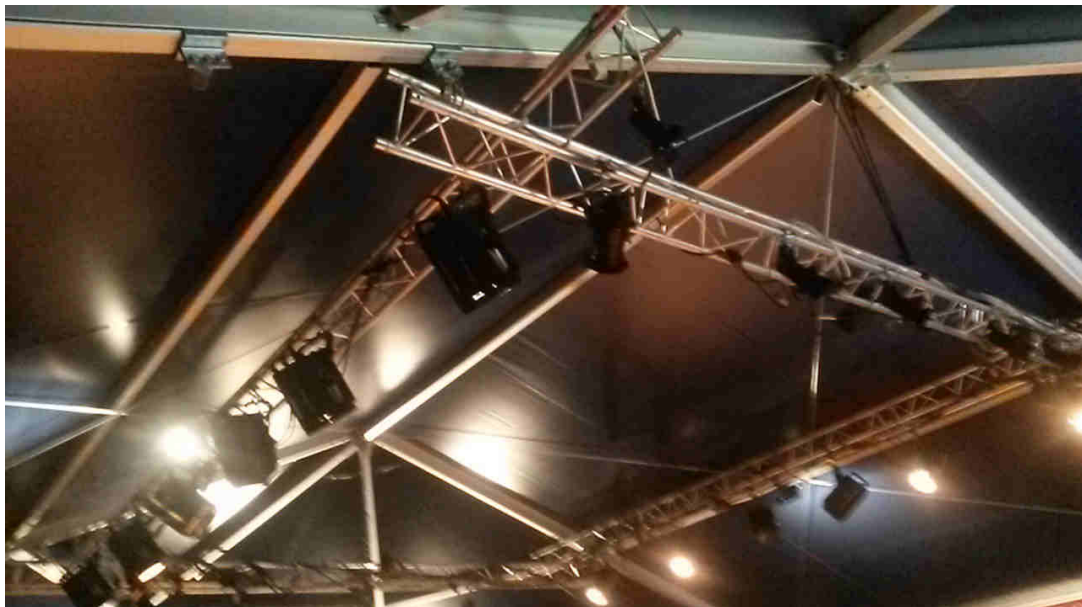
port. : 06.81.43.35.75

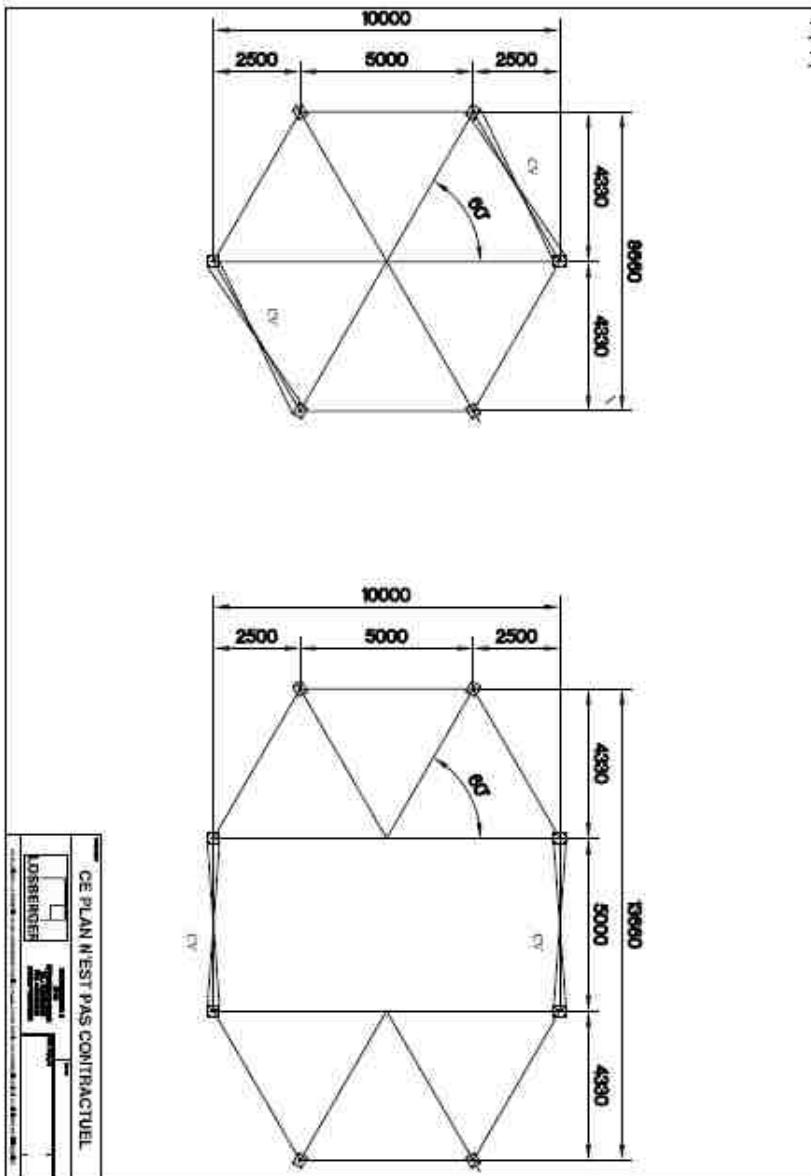
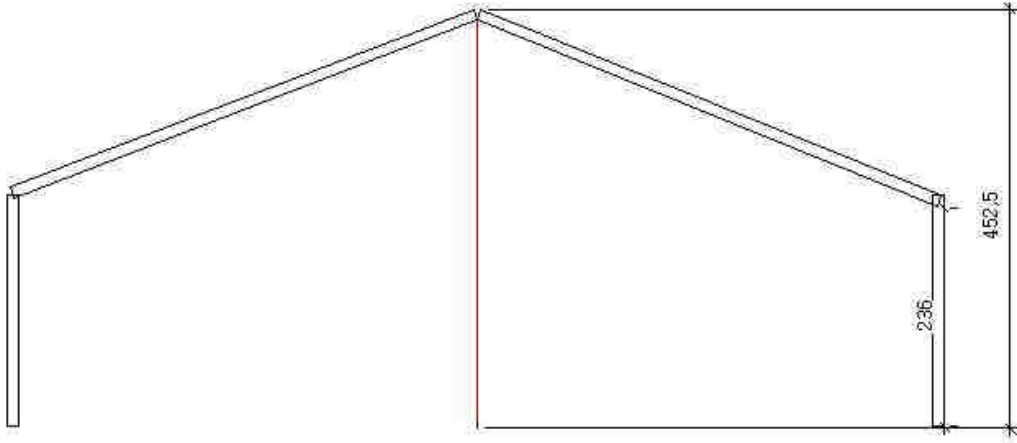
mail : [conduite.interieure@orange .fr](mailto:conduite.interieure@orange.fr)



Montage structure

Personnel : 3 personnes. Temps de montage de l'ensemble avec calage moyen : 4h à 3 pers.





Pour tout renseignement complémentaire
CONDUITE INTERIEURE : port. Adm : 06.30.14.31.18 / port. Techn : 06.81.43.35.75